

# SNÍMAČE TEPLoty DO 600 °C S KRYTÍM IP 68 S DIGITÁLNÍM VÝSTUPEM

111.01cz

## POPIS A POUŽITÍ

Tyto snímače teploty jsou určeny pro kontaktní měření teploty do 600 °C. Snímače teploty, v kombinaci se středovým držákem nebo jímkou, je možné použít pro měření teploty v různých aplikacích průmyslového prostředí. Varianta snímače s navařeným šroubením je vhodná pro přímé měření média v potrubí.

Snímače jsou tvořeny kovovou hlavicí a kovovým pouzdem, ve kterém je umístěno čidlo (sensor) pro měření teploty. V hlavicí je umístěn převodník se svorkovnicí, ke které je přes kabelovou průchodku anebo konektor připojován přívodní kabel sběrnice 1-Wire. Základními variantami snímačů jsou:

**PTS 64-1W** – varianta s hladkým stonkem, komunikace po sběrnici 1-Wire

**PTS 66-1W** – varianta s navařeným šroubením, komunikace po sběrnici 1-Wire

Standardní teplotní rozsah použití snímačů je -50 až 600 °C. Snímače vyhovují stupni ochrany IP 68 dle ČSN EN 60529, v platném znění, v platném znění.

Snímače jsou určeny pro provoz v chemicky neagresivním prostředí, způsob použití musí být volen s ohledem na teplotní a chemickou odolnost hlavičky snímače.

## PŘÍSLUŠENSTVÍ

- nerezová jímka JPTS 641
- kovový držák K 120
- šroubení s kleštinou nebo se zářeznými kroužky - pro nastavení různé délky ponoru stonku snímače teploty

## PROHLÁŠENÍ, CERTIFIKACE, KALIBRACE

Výrobce vydává **EU Prohlášení o shodě**.

**Kalibrace** – Veškerá produkce prochází výstupní metrologickou kontrolou, která se provádí porovnáním s etalony nebo s pracovními měřidly. Návaznost etalonů a pracovních měřidel je zajištěna ve smyslu §5 zákona č.505/1990 o metrologii. Výrobce nabízí možnost dodávat snímače kalibrované v laboratoři SENSIT s.r.o. (dle požadavků normy ČSN EN ISO/IEC 17025, v platném znění, v platném znění) nebo v AKL.

## TECHNICKÉ PARAMETRY

Typ snímače	PTS 64-1W	PTS 66-1W
Výstupní signál	1-Wire	
Měřicí rozsah	-50 až 600 °C	
Přesnost elektroniky	± 0,25 °C	
Typ / přesnost čidla	Pt 1000 / ± (0,3 °C + 0,0005 t )	
Napájecí napětí U	4,5 - 5 V <sub>DC</sub>	
Napájecí proud	6,5 mA	
Jmenovité napájecí napětí U <sub>n</sub>	24 V <sub>DC</sub>	
Pracovní podmínky	teplota okolí: -10 až 60 °C relativní vlhkost: max. 100% atmosferický tlak: 70 až 107 kPa	
Stupeň krytí	IP 54 dle ČSN EN 60529, v platném znění, v platném znění	
Doba odezvy	τ <sub>0,5</sub> < 9 s (v proudící vodě 0,2 m.s <sup>-1</sup> )	
Odolnost vůči tlaku (působení na stoněk s médiem)	bez jímkou PN 25 s jímkou PN 63	bez jímkou PN 25
Izolační odpor	> 200 MΩ při 500 V <sub>DC</sub> , teplotě 25 ± 3 °C; vlhkost < 85 %	
Materiál stonku	nerezová ocel DIN 1.4301	
Standardní délky stonku	50, 100, 160, 220, 280, 400 mm	
Standardní průměr stonku	6 ± 0,2 mm	
Typy závitů	/	G 1/2"; M 20 x 1,5; M 27 x 2
Materiál hlavičky	slitina hliníku, LIMATHERM B	
Doporučený průřez vodičů	0,35 až 1,5 mm <sup>2</sup>	
Hmotnost	min 250 g	

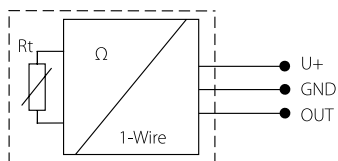


## OSTATNÍ PARAMETRY

### MAXIMUM FLOW SPEED OF THE MEASURED MEDIUM – AIR AND WATER VAPOUR / WATER [m.s<sup>-1</sup>]

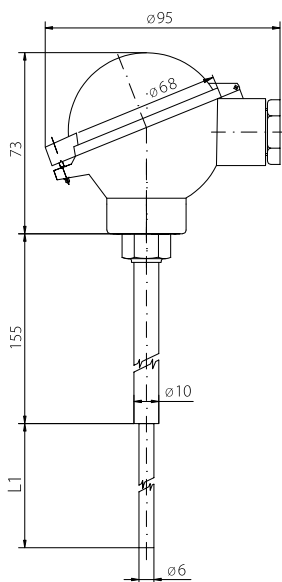
Délka stonku L1	> 60 až 100 mm	> 100 až 160 mm	> 160 až 220 mm	> 220 až 400 mm
Hodnoty pro typy se šroubením	15 / 1,5	8,0 / 1,0	2,5 / 0,6	0,6 / 0,3

## SCHÉMA ZAPOJENÍ

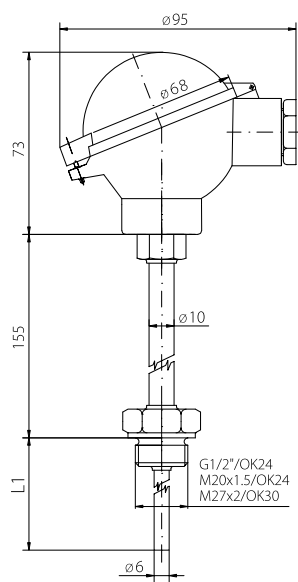


## ROZMĚROVÝ NÁČRT

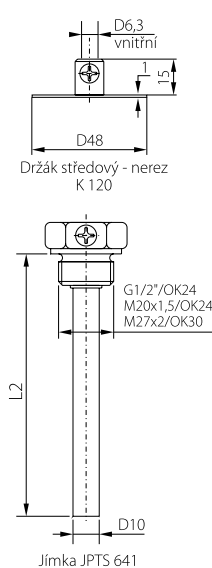
PTS 64-1W



PTS 66-1W



Příslušenství



## MODIFIKACE A ZAKÁZKOVÉ ÚPRAVY

- variabilní provedení stonku v oblasti – délky L1, materiálu, průměru
- typ závitů jímky

