

TG 70 – SNÍMAČ TEPLoty S KABELEM A KOVOVÝM POUZDREM

K35.03cz

POPIS A POUŽITÍ

Tyto kabelové snímače teploty TG 70 jsou konstruovány pro měření teploty na hladkém povrchu pevných látek. Konstrukce snímače umožňuje pevné připevnění snímače na měřený povrch pomocí šroubku umístěného do otvoru v pouzdru snímače a zároveň rychlou odezvu na změny teploty povrchu a to zvláště při použití silikonové vazelíny umístěné mezi měřený povrch a pouzdro snímače. Maximální teplotní rozsah použití snímačů je - 50 až 350 °C (krátkodobě 400 °C). Rozsah je pro jednotlivé varianty provedení zužován typem čidla teploty a přírodního kabelu. Snímače teploty vyhovují stupni ochrany od IP 50 až po IP 67 podle ČSN EN 60529, v platném znění, dle varianty přírodního kabelu. Snímače teploty jsou určeny pro provoz v chemicky neagresivním prostředí. Při aplikaci snímače je doporučováno zajistit odizolování snímače od vlivu teploty okolí a tím snížit chybu metody způsobené vlivem rozdílů mezi měřenou teplotou a teplotou okolí.

PŘÍSLUŠENSTVÍ

- konektory

PROHLÁŠENÍ, CERTIFIKACE, KALIBRACE

Výrobce vydává **EU Prohlášení o shodě**.

Kalibrace – Veškerá produkce prochází výstupní metrologickou kontrolou, která se provádí porovnáním s etalony nebo s pracovními měřidly. Ná vaznost etalonů a pracovních měřidel je zajištěna ve smyslu §5 zákona č.505/1990 o metrologii. Výrobce nabízí možnost dodávat snímače kalibrované v laboratoři SENSIT s.r.o. (dle požadavků normy ČSN EN ISO/IEC 17025, v platném znění) nebo v AKL.

TECHNICKÉ PARAMETRY

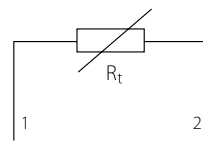
Snímač	TG 70	TG 70A
Typ čidla	Pt, Ni, NTC, TC K, TC J, TC T	
Rozměry pouzdra	vnější Ø 14 mm vnitřní Ø 5,2 mm	vnější Ø 16 mm vnitřní Ø 5,2 mm
Materiál pouzdra	nerezová ocel DIN 1.4301	
Variety přírodního kabelu / teplotní rozsah (může být omezeno typem čidla – upřesněno v návodu)	PVC stíněný -30 až 80 °C PVC nestíněný -40 až 105 °C Silikon stíněný -50 až 200 °C Teflon stíněný -50 až 250 °C Se skelnou izolací 0 až 400 °C (s kovovým opletem)	
Stupeň krytí	IP 50 až IP 67 v souladu s ČSN EN 60529, v platném znění – dle typu kabelu	
Izolační odpor	> 200 MΩ při 500 V _{DC} , 25 ± 3 °C	
Maximální přípustný statický tah na kabel	1 kg	

Pozn.: Vybrané technické parametry pro termočlánková čidla (přírodní vodiče, rozsah krytí apod.) se mohou lišit dle typu

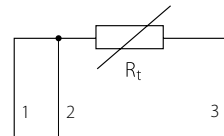


SCHEMA ZAPOJENÍ

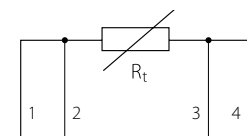
Dvou vodičové



Třívodičové

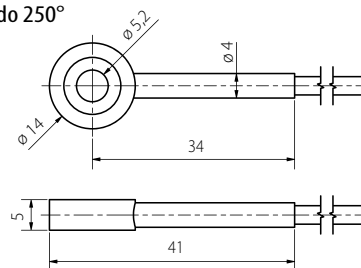


Čtyřvodičové

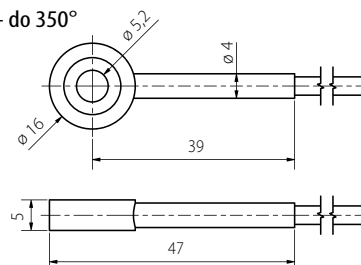


ROZMĚROVÝ NÁČRT

TG 70 - do 250°



TG 70A - do 350°



MODIFIKACE A ZAKÁZKOVÉ ÚPRAVY

- možnost zapouzdření dvou čidel teploty
- třída přesnosti A (s výjimkou čidel Ni 10000/5000, Ni 10000/6180, T1 = Ni 2226, termistor NTC 20 k Ω)
- – možnost zapouzdření nestandardních čidel teploty (DALLAS, TSIC, KTY, SMT, atd.)

