

TERMOČLÁNKOVÉ SNÍMAČE TEPLoty S HLAVICÍ DO 400 °C A 600 °C

T01.04cz

POPIS A POUŽITÍ

Tyto termočláňkové snímače teploty jsou určeny pro měření teploty do 400 °C a do 600 °C dle typu snímače. Kombinací snímače a nerezového středového držáku nebo jímky, dodávaných jako příslušenství, je možné použít snímače pro měření teploty v různých aplikacích průmyslového prostředí, například i jako tlakovou výstroj ve smyslu nařízení vlády č. 26/2003 Sb. v platném znění. Nejvyšší povolený pracovní tlak je 6,3 MPa (platí pro maximální délku pouzdra do 300 mm). Termočláňkové snímače teploty je možné použít po všechny řídicí systémy, které jsou kompatibilní s vybraným typem termočláňku. Termočláňkové snímače teploty typu TCS 4x a TCS 6x vyhovují stupni ochrany IP 54 a typy TCS 64x a TCS 66x vyhovují stupni ochrany IP 68 (1 bar) podle ČSN EN 60529, v platném znění. Standardní měřicí rozsah u snímačů typu TCS 4x a TCS 6x je -50 až 400 °C a u snímačů TCS 64x a TCS 66x je -50 až 600 °C. Rozsah nesmí být ani krátkodobě překročen. Maximální teplota v okolí hlavice je 100 °C.

Snímače jsou určeny pro provoz v chemicky neagresivním prostředí, způsob použití musí být volen s ohledem na teplotní odolnost hlavice a chemickou odolnost pouzdra a hlavice snímače.

PŘÍSLUŠENSTVÍ

- nerezová jímka JPTS 41 pro typy TCS 4K, TCS 4J, TCS 6K, TCS 6J
- nerezová jímka JPTS 641 pro typy TCS 64K, TCS 64J, TCS 66K, TCS 66J
- kovový držák K 120
- šroubení s kleštinou nebo se zářeznými kroužky - pro nastavení různé délky ponoru stonku snímače teploty

PROHLÁŠENÍ, CERTIFIKACE, KALIBRACE

Výrobce vydává **EU Prohlášení o shodě**.

Kalibrace – Veškerá produkce prochází výstupní metrologickou kontrolou, která se provádí porovnáním s etalony nebo s pracovními měřidly. Návaznost etalonů a pracovních měřidel je zajištěna ve smyslu §5 zákona č.505/1990 o metrologii. Výrobce nabízí možnost dodávat snímače kalibrované v laboratoři SENSIT s.r.o. (dle požadavků normy ČSN EN ISO/IEC 17025, v platném znění) nebo v AKL.

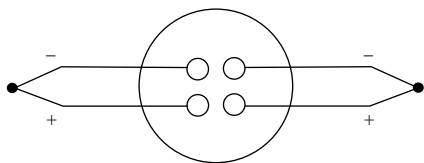
TECHNICKÉ PARAMETRY

Typ snímače s navařeným šroubením	TCS 4K TCS 6K	TCS 4J TCS 6J	TCS 64K TCS 66K	TCS 64J TCS 66J
Typ termočláňku	termočláňek „K“	termočláňek „J“	termočláňek „K“	termočláňek „J“
Měřicí rozsah	-50 až 400 °C		-50 až 600 °C, krátkodobě až 650 °C	
Typ termočláňku	„J“ a „K“, jednoduché, dvojité			
Třída přesnosti	standardní 2 dle ČSN EN 60584, v platném znění a DIN 43 710, dále 1			
Provedení	s izolovaným měřicím bodem			
Průměr stonku	6 mm			
Standardní délka stonku	50, 100, 160, 220, 280, 340 a 400 mm			
Jmenovitý tlak stonku snímače	PN 63 (se šroubením) do 400 °C a délky stonku 300 mm			
Typy závitů u varianty se šroubením	G 1/2"; M 20 x 1,5; M 27 x 2; jiné na dotaz			
Materiál stonku	nerezová ocel DIN 1.4301		nerezová ocel DIN 1.4571	
Doporučený průřez termočláňkového vedení	0,35 až 1,5 mm ²			
Stupeň krytí hlavice	IP 54 dle ČSN EN 60529, v platném znění		IP 68 (1 bar) dle ČSN EN 60529, v platném znění	
Typ hlavice	LIMATHERM B		LIMATHERM NAA	
Materiál hlavice	slitina hliníku			
Teplota v okolí hlavice	-30 až 100 °C		-30 až 150 °C	



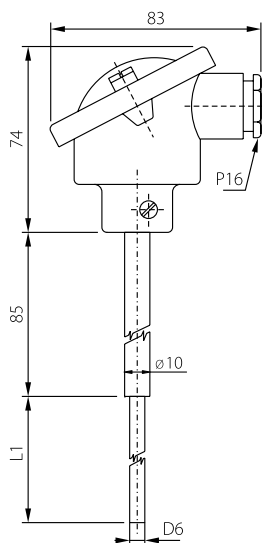
SCHÉMA ZAPOJENÍ

Schéma zapojení u term. snímačů do 400 a 600 °C

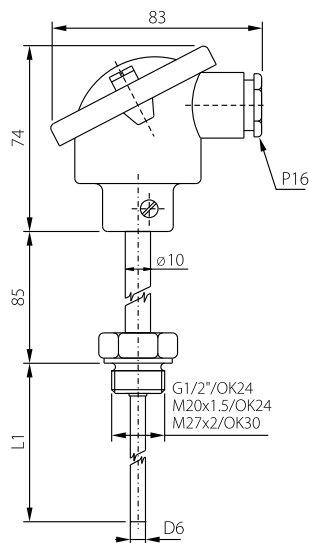


ROZMĚROVÝ NÁČRT

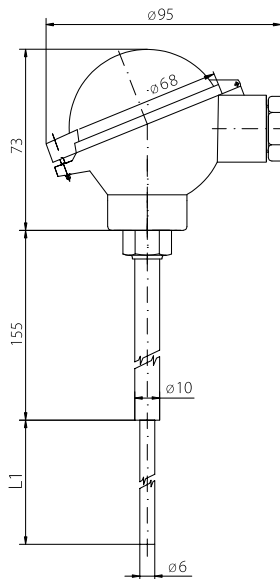
Snímače teploty do 400 °C
TCS 4x



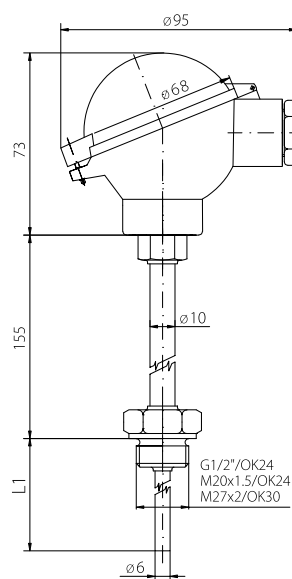
TCS 4x



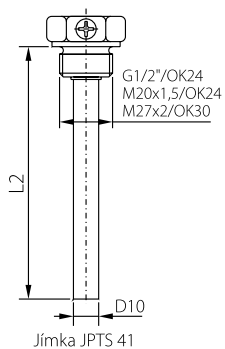
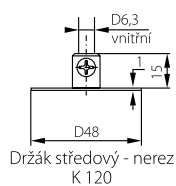
Snímače teploty do 600 °C
TCS 64x



TCS 66x



Příslušenství



MODIFIKACE A ZAKÁZKOVÉ ÚPRAVY

- variabilní provedení stonku v oblasti – délky L1, materiálů, průměru
- typ závitů jímky

