

BIMETALOVÉ SNÍMAČE TEPLoty

■ BIMETALOVÉ SNÍMAČE TEPLoty ŘADY TBI S JÍMKOU

POPIS A POUŽITÍ

Bimetalové snímače teploty řady TBI (TBi63, TBi80 a TBi100) jsou určeny pro měření teploty plyných nebo kapalných látek, které nepůsobí korozivně na slitiny mědi. Kombinace bimetalového snímače teploty a jímky je vhodná pro měření teploty v potrubích (jímka je součástí bimetalového snímače teploty). Jedná se o levné řešení pro orientační měření teploty v topenišských a průmyslových rozvodech. Jímka je součástí bimetalového snímače teploty.

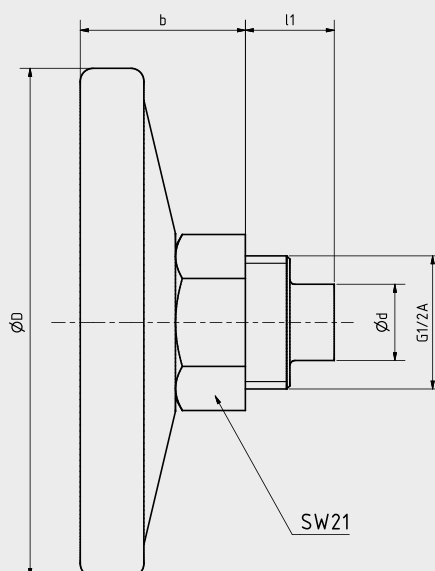
Bimetalové snímače teploty mohou být použity i pro měření teploty v udírnách a jiných aplikacích, kde je potřeba zobrazení aktuální teploty bez systémového zpracování.



■ TECHNICKÉ PARAMETRY

Typ snímače	TBi63	TBi80	TBi100
Měřicí systém	bimetal		
Přesnost	2. třída přesnosti dle EN 13190		
Rozsah stupnice	-30 °C až 50 °C 0 °C až 60 °C 0 °C až 120 °C 0 °C až 200 °C		
Dělení stupnice	po 1 °C pro rozsahy -30 °C až 50 °C, 0 °C až 50 °C, 0 °C až 60 °C, 0 °C až 120 °C po 2 °C pro rozsah 0 °C až 200 °C		
Standardní délka měřícího stonku	50, 63, 100, 160 a 250 mm		
Číselník	materiál: hliník barva: bílá stupnice: černá		
Průměr číselníku	63 mm	80 mm	100 mm
Pouzdro	hliník		
Průzor	sklo / plast		
Jímka	připojovací závit G 1/2" - je součástí bimetalového snímače		
Materiál jímky	slitina mědi - maximální provozní tlak PN 6		

■ SCHÉMA ZAPOJENÍ



BIMETALOVÉ SNÍMAČE TEPLoty

■ PŘÍLOŽNÉ BIMETALOVÉ SNÍMAČE TEPLoty ŘADY DTTR

POPIS A POUŽITÍ

Příložný bimetalový snímač teploty řady DTTR je určen pro kontaktní měření povrchové teploty. Jedná se o levné řešení pro orientační měření teploty v topenišských a průmyslových rozvodech bez zásahu do rozvodu.

Příložný bimetalový snímač teploty je vhodný pro aplikace, kde je potřeba zobrazení aktuální teploty bez systémového zpracování.



■ TECHNICKÉ PARAMETRY

Typ snímače	DTTR
Měřicí systém	bimetal
Přesnost	+/- 5 °C
Rozsah stupnice	-30 až 50°C 0 až 60°C 0 až 120 °C 0 až 200°C
Dělení stupnice	po 1 °C pro rozsahy -30 až 50 °C, 0 až 60 °C, 0 až 120 °C po 2 °C pro rozsah 0 až 200 °C
Standardní délka měřícího stonku	50, 63, 100, 160 a 250 mm
Číselník	materiál: hliník barva: bílá stupnice: černá
Průměr číselníku	63 mm
Pouzdro	hliník
Průzor	sklo / plast
Způsob připevnění	spona nebo pružina
Průměr trubky	spona: 3/8", 1/2", 3/4", 1" pružina: 5/4"