

OPTICKÉ SNÍMAČE HLADINY



POPIS A POUŽITÍ

Optické snímače hladiny se používají například pro měření, regulaci a řízení výroby v potravinářském a farmaceutickém průmyslu. Dále je můžeme nalézt v aplikacích snímání naplnění a vyprázdnění nádrží, snímání maximální a minimální hladiny kapaliny, pro ochranu pumpy proti chodu na prázdko a další.

Dva typy provedení snímačů:

- TYP „A“ – Vhodný pro olejnaté tekutiny (například chladicí emulze, olej, nafta, mléko ...)
- TYP „B“ – Vhodný pro tekutiny s pěnou (například: pivo, nealkoholické nápoje typu Kofola a ostatní tekutiny)

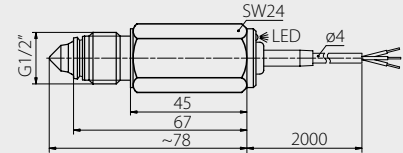


TECHNICKÉ PARAMETRY

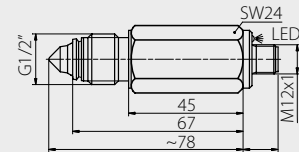
Snímač	S teplotní odolností do 100 °C		S teplotní odolností do 140 °C	
	S kabelem	S konektorem	S kabelem	S konektorem
Nominální napětí Un	24 V DC			
Napájecí napětí Uc	12 – 30 V DC			
Napájecí proud Ic	< 25 mA			
Výstupní proud Iz	≤ 200 mA			
Indikace sepnutí	LED			
Odolnost proti přepólování	ANO			
Spínací dosah (% ponoření hrotu)	< cca 50 %			
Spínací frekvence	35 Hz			
Rozsah pracovních teplot T	-25 °C až 100 °C – teplota procesu -25 °C až 80 °C – teplota okolí		-25 °C až 140 °C – teplota procesu -25 °C až 80 °C – teplota okolí	
	Pouzdro / optika Nerezová ocel / křišťálové sklo			
Maximální pracovní tlak	2 MPa			
Stupeň krytí	IP 68	IP 67	IP 68	IP 67
Typ připojení	kabel PVC 3 x 0,25 mm ² ; 2 m	konektor M12	kabel PUR 3 x 0,25 mm ² ; 2 m	konektor M12

ROZMĚROVÝ NÁČRT

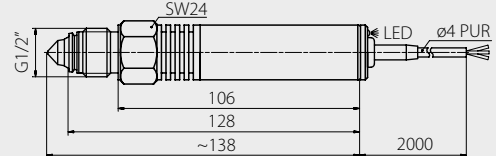
S teplotní odolností do 100 °C, s kabelem



S teplotní odolností do 100 °C, s konektorem



S teplotní odolností do 140 °C, s kabelem



S teplotní odolností do 140 °C, s konektorem

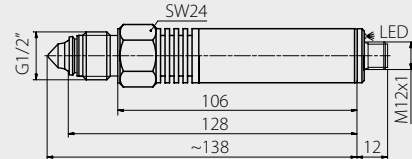
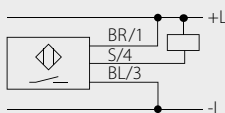
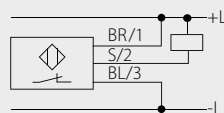


SCHÉMA ZAPOJENÍ

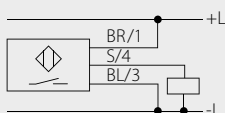
S kabelem / NPN spínací



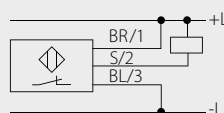
S kabelem / NPN rozpínací



S kabelem / PNP spínací



S kabelem / PNP rozpínací



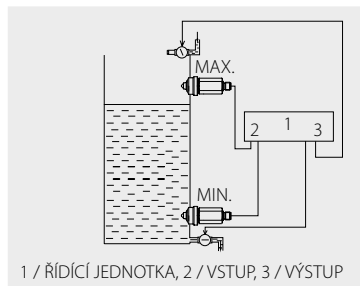
S konektorem



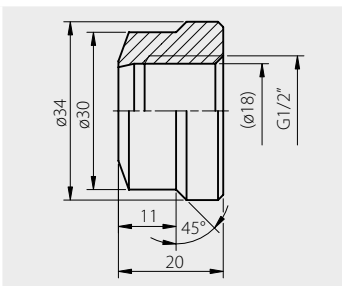
BR - hnědý / S - černý / BL - modrý

OPTICKÉ SNÍMAČE HLADINY

PŘÍKLAD POUŽITÍ



MATICE - PŘÍSLUŠENSTVÍ



OBJEDNACÍ ČÍSLO

Provedení	Výstup	S teplotní odolností do 100 °C				S teplotní odolností do 140 °C			
		Provedení s kabelem		Provedení s konektorem		Provedení s kabelem		Provedení s konektorem	
		TYP „A“	TYP „B“	TYP „A“	TYP „B“	TYP „A“	TYP „B“	TYP „A“	TYP „B“
NPN	spínací	POS 187 311 A	POS 187 311 B	POS 187 411 A	POS 187 411 B	POS 287 311 A	POS 287 311 B	POS 287 411 A	POS 287 411 B
	rozpínací	POS 187 312 A	POS 187 312 B	POS 187 412 A	POS 187 412 B	POS 287 312 A	POS 287 312 B	POS 287 412 A	POS 287 412 B
PNP	spínací	POS 187 313 A	POS 187 313 B	POS 187 413 A	POS 187 413 B	POS 287 313 A	POS 287 313 B	POS 287 413 A	POS 287 413 B
	rozpínací	POS 187 314 A	POS 187 314 B	POS 187 414 A	POS 187 414 B	POS 287 314 A	POS 287 314 B	POS 287 414 A	POS 287 414 B