

TG 3 A TG 3A

SNÍMAČ TEPLoty S KABELEM A KOVOVÝM POUZDREM



POPIS A POUŽITÍ

Tyto odporové snímače jsou konstruovány pro kontaktní měření teploty plyných, kapalných nebo pevných látek. Teplotní rozsah použití pro variantu TG 3 je -50 až 200 °C a pro variantu TG 3A je to -50 až 260 °C. Průměr pouzdra 3 mm zajišťuje rychlou odezvu na změny teploty, jako přívodní kabel je používán typ s teflonovou izolací bez stínění. Snímače jsou určeny pro univerzální použití, způsob použití musí být volen s ohledem na teplotní a chemickou odolnost pouzdra a přívodního kabelu. Snímače jsou určeny pro provoz v chemicky neagresivním prostředí.

PŘÍSLUŠENSTVÍ

- šroubení s kleštinou nebo se zářeznými kroužky – v případě nastavení různé délky ponoru snímače teploty
- konektory

PROHLÁŠENÍ, CERTIFIKACE, KALIBRACE

Výrobce vydává EU Prohlášení o shodě.

Kalibrace – Veškerá produkce prochází výstupní metrologickou kontrolou, která se provádí porovnáním s etalony nebo s pracovními měřidly. Návaznost etalonů a pracovních měřidel je zajištěna ve smyslu §5 zákona č.505/1990 o metrologii. Výrobce nabízí možnost dodávat snímače kalibrované v laboratoři SENSIT s.r.o. (dle požadavků normy ČSN EN ISO/IEC 17025) nebo v AKL.



SNÍMAČE TEPLoty S KABLEM

TECHNICKÉ PARAMETRY

| Snímač | TG 3 | TG 3A |
|-------------------------|--|--------------------------------------|
| Teplotní rozsah použití | -50 až 200 °C | -50 až 260 °C (krátkodobě 300 °C) |
| Typ čidla | PT, Ni, NTC | |
| Stupeň krytí | IP 67 dle ČSN EN 60529 | IP 64 dle ČSN EN 60529 |
| Materiál pouzdra | nerezová ocel DIN 1.4301 | |
| Průměr pouzdra | 3 mm | |
| Délka pouzdra L | 25 až 60 mm | |
| Přívodní kabel | teflon nestíněný 2 x 0,205 mm ² , teflon stíněný 4 x 0,051 mm ² | |
| Odpor vedení | 0,16 Ω na 1 m kabelu pro 2vodičové zapojení | |
| Doba odezvy | T _{0,5} = do 3 s, T _{0,9} = do 9 s | |

Pozn.: Snímače teploty je možné vyrobit také v provedení s různými variantami termočlánků. Parametry těchto snímačů je možné najít na webových stránkách www.sensit.cz

MONTÁŽ SNÍMAČE A JEHO OBSLUHA

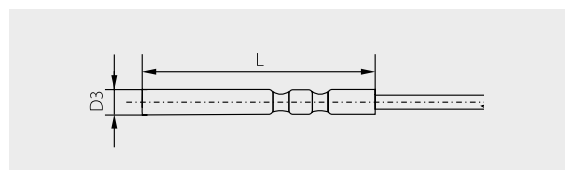
1. Montáž snímače do měřeného místa.
2. Připojení vodičů přívodního kabelu snímače podle schéma zapojení. Stínění přívodního kabelu není vodivě spojeno s vnějším pouzdem snímače ani čidlem teploty.

Po montáži a připojení na navazující elektrické měřicí zařízení je snímač připraven k provozu. Snímač nevyžaduje speciální obsluhu a údržbu. Pracovní poloha snímače je libovolná.

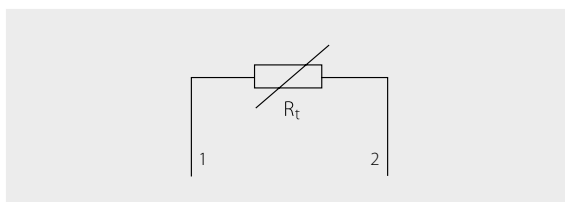
MODIFIKACE A ZAKÁZKOVÉ ÚPRAVY

- variabilní provedení stonku v oblasti – délky L, materiálu pouzdra
- třída přesnosti A (s výjimkou čidel Ni 10000/5000, Ni 10000/6180, T1 = Ni 2226, termistor NTC 20 kΩ)

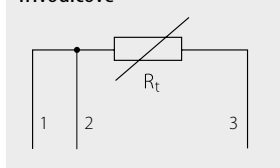
ROZMĚROVÝ NÁČRT



SCHEMA ZAPOJENÍ



Třívodičové



Čtyřvodičové

