

SNÍMAČE TEPLoty DO 600 °C S KRYTÍM IP 68

030.07cz

POPIS A POUŽITÍ

Tyto odporové snímače teploty jsou určeny pro kontaktní měření teploty do 600 °C. Snímače teploty, v kombinaci se středovým držákem nebo jímkou, je možné použít pro měření teploty v různých aplikacích průmyslového prostředí. Varianta snímače s navařeným šroubením je vhodná pro přímé měření média v potrubí. Snímače vyhovují stupni ochrany IP 68 dle ČSN EN 60529, v platném znění. Standardní teplotní rozsah použití je -50 až 600 °C. Snímače je možné použít pro všechny řídicí systémy, které jsou kompatibilní s typy čidel nebo výstupními signály uvedenými v tabulce technických parametrů.

Snímače jsou určeny pro provoz v neagresivním prostředí.

PŘÍSLUŠENSTVÍ

- nerezová jímka JPTS 641
- kovový držák K 120
- šroubení s kleštinou nebo se zářeznými kroužky – pro nastavení různé délky ponoru stonku snímače teploty

PROHLÁŠENÍ, CERTIFIKACE, KALIBRACE

Výrobce vydává **EU Prohlášení o shodě**.

Kalibrace – Veškerá produkce prochází výstupní metrologickou kontrolou, která se provádí porovnáním s etalony nebo s pracovními měřidly. Návaznost etalonů a pracovních měřidel je zajištěna ve smyslu §5 zákona č.505/1990 o metrologii. Výrobce nabízí možnost dodávat snímače kalibrované v laboratoři SENSIT s.r.o. (dle požadavků normy ČSN EN ISO/IEC 17025, v platném znění) nebo v AKL.



CE

IP 68

MAXIMÁLNÍ RYCHLOST PROUDĚNÍ MĚŘENÉHO MÉDIA – VZDUCH A VODNÍ PÁRA / VODA [m.s⁻¹]

Délka stonku L1	> 60 až 100 mm	> 100 až 160 mm	> 160 až 220 mm	> 220 až 400 mm
Hodnoty pro typy se šroubením	15 / 1,5	8,0 / 1,0	2,5 / 0,6	0,6 / 0,3

TECHNICKÉ PARAMETRY

Typ snímače s hladkým stonkem	PTS 641	PTS 645
Typ snímače s navařeným šroubením	PTS 661	PTS 665
Typ čidla	Pt 100	Pt 1000
Měřicí rozsah tř. B	-50 až 600 °C, krátkodobě až 650 °C	
Max. ss měřicí proud	3 mA	1 mA

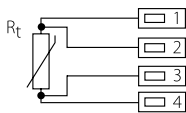
Typ snímače s hladkým stonkem	PTS 651	Poznámka
Typ snímače s navařeným šroubením	PTS 671	
Typ čidla	Pt 100/3850	
Výstupní signál	4 až 20 mA	
Standardní měřicí rozsahy	-50 až 50 °C 0 až 100 °C 0 až 150 °C 0 až 200 °C 0 až 400 °C 0 až 600 °C	teplota v okolí hlavice -30 až 70 °C
Napájecí napětí (U _{NAP})	11 až 30 V _{DC}	doporučená hodnota 24 V _{DC}
Zatěžovací odpor R _Z	150 Ω pro U _{NAP} = 12 V 700 Ω pro U _{NAP} = 24 V	
Výstupní signál při přerušení čidla	> 25 mA	
Výstupní signál při zkratu čidla	< 3,5 mA	

OSTATNÍ PARAMETRY

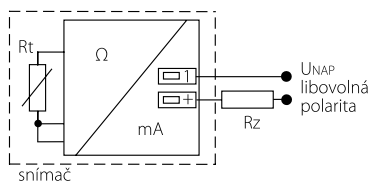
Třída přesnosti	tř. B dle ČSN EN 60751, v platném znění, $\Delta t = \pm (0,3 + 0,005 t)$ ve °C
Chyba měření (PTS 651, PTS 671)	< 0,6 % z rozsahu, minimálně 0,5 °C
Zapojení snímačů	4vodičové
Standardní délka stonku L1	50, 100, 160, 220, 280, 400 mm
Jmenovitý tlak stonku snímače	PN 63 (se šroubením)
Doba odezvy	$\tau_{0,5} < 9$ s (v proudící vodě $0,4 \text{ m}\cdot\text{s}^{-1}$)
Doporučený průřez vodičů	0,35 až $1,5 \text{ mm}^2$
Typy závitů u PTS 661, PTS 665, PTS 671	G 1/2"; M 20 x 1,5; M 27 x 2
Izolační odpor	> 200 M Ω při 500 V _{DC} , 25 ± 3 °C; vlhkost < 85 %
Stupeň krytí	IP 68 (1 bar) dle ČSN EN 60529, v platném znění
Materiál stonku	nerezová ocel DIN 1.4571
Materiál hlavice	slitina hliníku, LIMATHERM NAA
Pracovní podmínky	teplota okolí: -30 až 100 °C; -30 až 70 °C s převodníkem relativní vlhkost: max. 100 % (při teplotě okolí 25 °C) atmosférický tlak: 70 až 107 kPa
Hmotnost cca	0,25 kg

SCHEMA ZAPOJENÍ

S odporovým výstupem

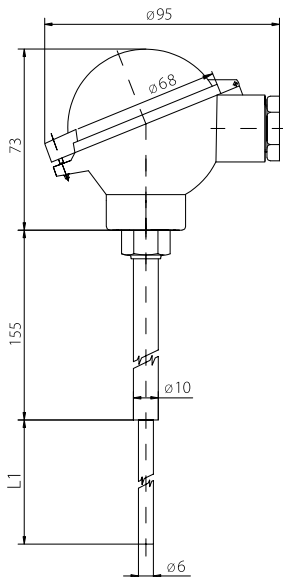


S převodníkem na 4 až 20 mA

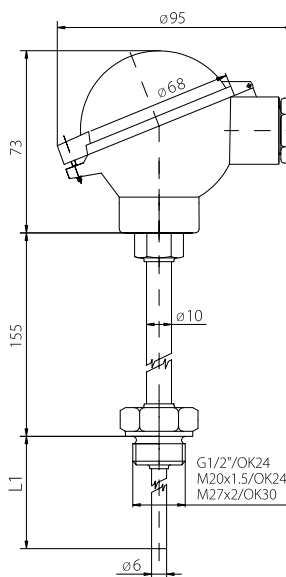


ROZMĚROVÝ NÁČRT

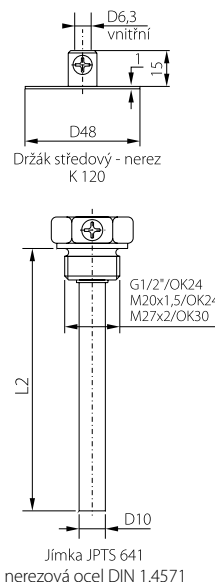
PTS 641, PTS 645,
PTS 651



PTS 661, PTS 665,
PTS 671



Příslušenství
(pouze u snímačů PTS 641,
PTS 645, PTS 651)



MODIFIKACE A ZAKÁZKOVÉ ÚPRAVY

- možnost zapouzdření dvou čidel teploty
- třída přesnosti A pro rozsah -50 až 250 °C
- možnost tří nebo čtyřvodičového zapojení
- variabilní provedení stonku v oblasti – délky L1, materiálu, průměru
- typ závitů jímky



SENSIT s.r.o., Školní 2610, 756 61 Rožnov pod Radhoštěm, Česká republika
T +420 571 625 571 F +420 571 625 572 E obchod@sensit.cz



030.07cz

02/2020