

CERTIFIKÁT TYPU



Czech

evidenční číslo **05.767.199**

vydaný výrobcí:

SENSIT s.r.o.
Školní 2610
CZ - 756 61 Rožnov pod Radhoštěm
IČ: 64087484

na výrobek:

Název:	Pouzdro snímače teploty s kabelem nebo s hlavicí
Typové označení:	PN 25
Modifikace:	S 160 1 E
Místo výroby:	SENSIT s.r.o., 756 61 Rožnov pod Radhoštěm

u kterého byla provedena certifikace dle certifikačního schématu Pokyn ISO/IEC 67 - systém 3 v souladu s certifikačním systémem TÜV SÜD Czech a jejichž výsledky jsou uvedeny ve Zprávě o hodnocení evidenční číslo 06.039.301 ze dne 19.07.2012.

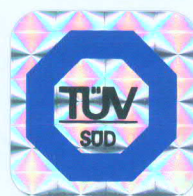
Výše uvedený typ výrobku splňuje aplikovatelné požadavky následujících předpisů/ normativních dokumentů, které byly základem pro jeho hodnocení:


**ČSN EN 287 – 1, ČSN EN ISO 15614-1, ČSN EN 10204, ČSN EN 23277,
 ČSN EN ISO 5817, ČSN 69 0010 4-1, ČSN EN 13445-3**

Tento certifikát platí do: **27.09.2017**

Podrobnosti a podmínky platnosti jsou uvedeny v příloze tohoto certifikátu, která tvoří jeho nedílnou součást a obsahuje 1 stranu.

V Praze, dne 27.09.2012




 vedoucí certifikačního orgánu

1. Vzorek výrobku byl k hodnocení a certifikaci typu přihlášen dne 10.04.2004.
2. Certifikát byl vystaven na základě podkladů objednatele:
 - Žádost o certifikaci ze dne 10.05.2012.
3. U výrobce výrobku bylo provedeno posouzení systému řízení výroby zaměřené na prvky zajišťující pokračování shody výrobků s požadavky certifikace. Výsledky jsou uvedeny v Dílčích inspekčních zprávách TÜV SÜD Czech evidenční číslo 2400/90/04/BT/IZ/S ze dne 25.01.2005 a 0206/90/08/BT/IZ/S ze dne 10.03.2008 a Zprávě o hodnocení 06.039.301 ze dne 19.07.2012.

4. Podrobné technické údaje charakterizující typ výrobku:

Materiál – nerezavějící oceli			
ČSN	ASME/ASTM	DIN	EN
17 240	Type 304	1.4301	X5CrNi 18-10
17 241	Type 302	-	X12CrNi 18-8
17 348	Type 316Ti	1.4571	X6CrNiMoTi 17-12-2
17 349	Type 316L	1.4404	X2CrNiMo 17-12-2

- Pouzdra snímačů teploty jsou vyráběny z trubek ϕ 4 x 0,3 (rovné dno s - 1,0 mm).
 - Délky stonků od 20 – 300 mm,
 - T_{Smax} 400 °C
5. Seznam důležitých částí technické dokumentace:
 - 2400/90/04/BT/IZ/S ze dne 25.01.2005 a 0206/90/08/BT/IZ/S ze dne 10.03.2008 a 06.039.301 ze dne 19.07.2012.
 6. Podmínky platnosti
 - Certifikát platí pouze pro svého majitele a pro výrobky a výrobní místa v něm uvedená.
 - Přenášení certifikátu jeho majitelem na třetí osoby je nepřípustné, stejně jako používání certifikátu třetími osobami.
 - Změny výrobku oproti certifikovanému provedení je třeba neprodleně sdělit TÜV SÜD Czech. Tato okolnost může učinit další pokračování certifikátu závislé na dodatečném posuzování shody.
 - Dozor nad řádnou funkcí systému řízení výroby u výrobce provádí TÜV SÜD Czech na základě uzavřené smlouvy o kontrolní činnosti ve lhůtě 1 x ročně.
 - Tento certifikát je na vyžádání obnovitelný.
 - Tento certifikát lze kopírovat pouze vcelku, včetně všech příloh.
 - K tomuto certifikátu nebylo zřízeno právo užívání značky TÜV SÜD Czech.
 - Majitel certifikátu se zavazuje vést záznamy o všech případných stížnostech týkajících se souladu výrobků s požadavky předpisů a norem a dát tyto záznamy certifikačnímu orgánu TÜV SÜD Czech k dispozici.
 - V blíže neuvedeném (reklama, používání zkušební značky a certifikátů) se řídí Všeobecnými podmínkami pro certifikaci výrobků v platném znění.

